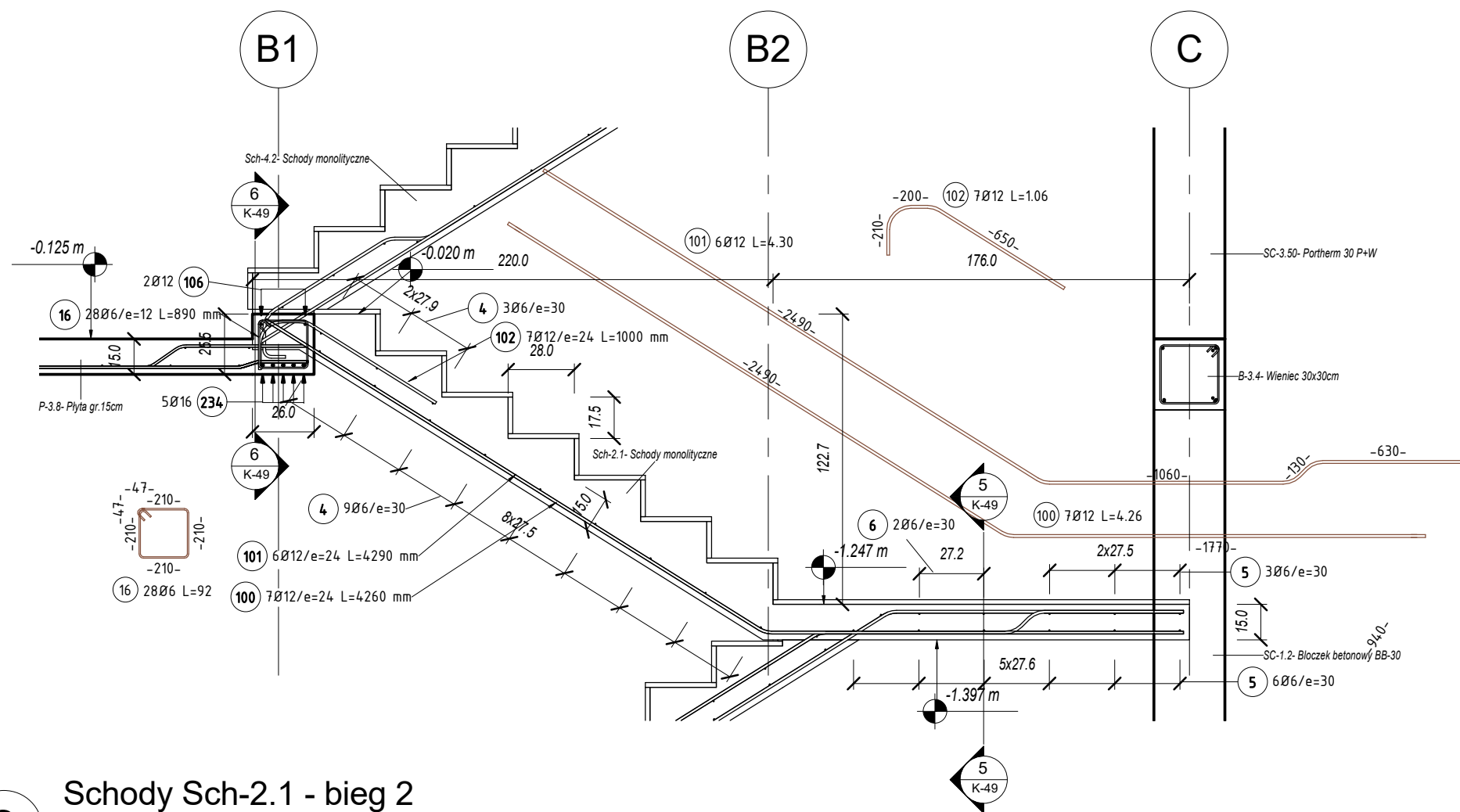


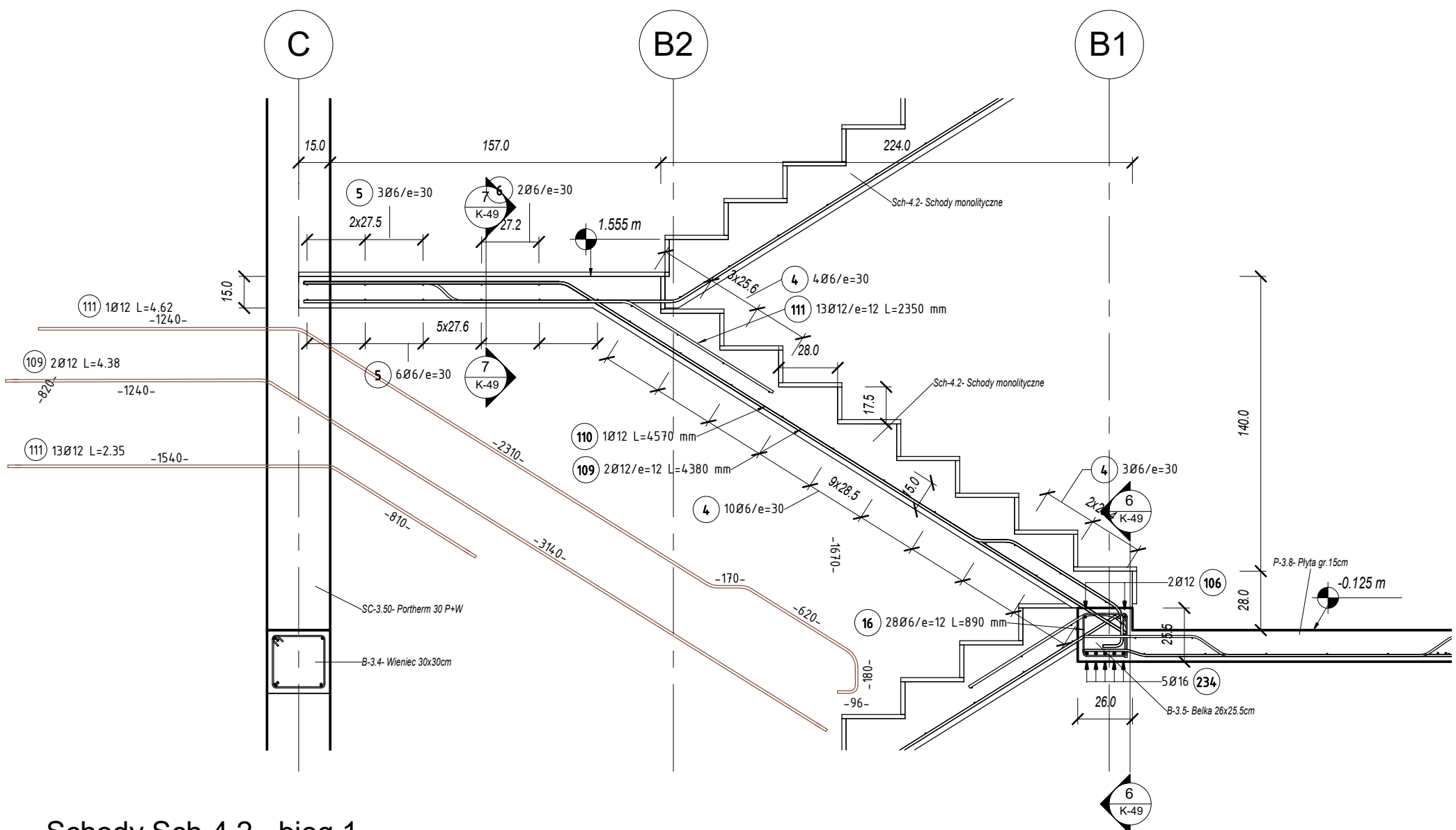
Schody Sch-2.1 - bieg 1

1 : 25



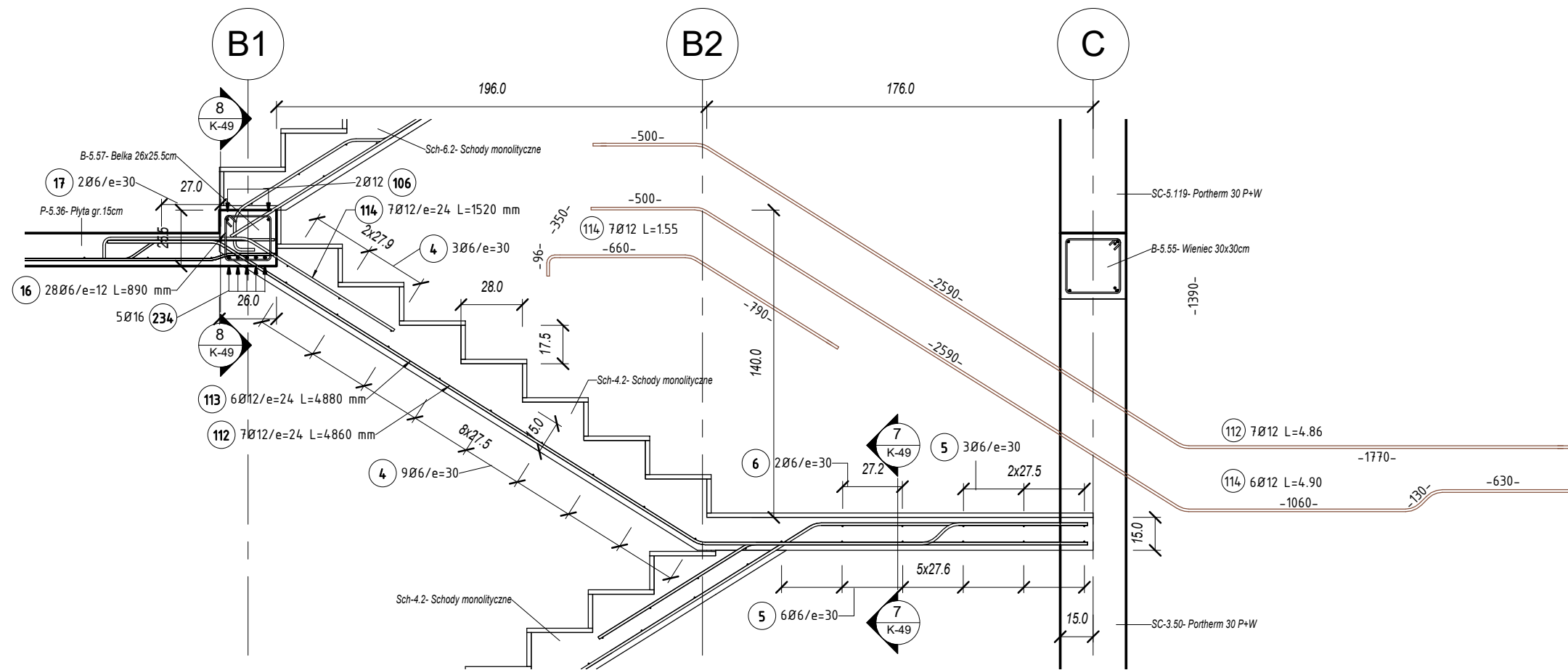
Schody Sch-2.1 - bieg 2

1 : 25



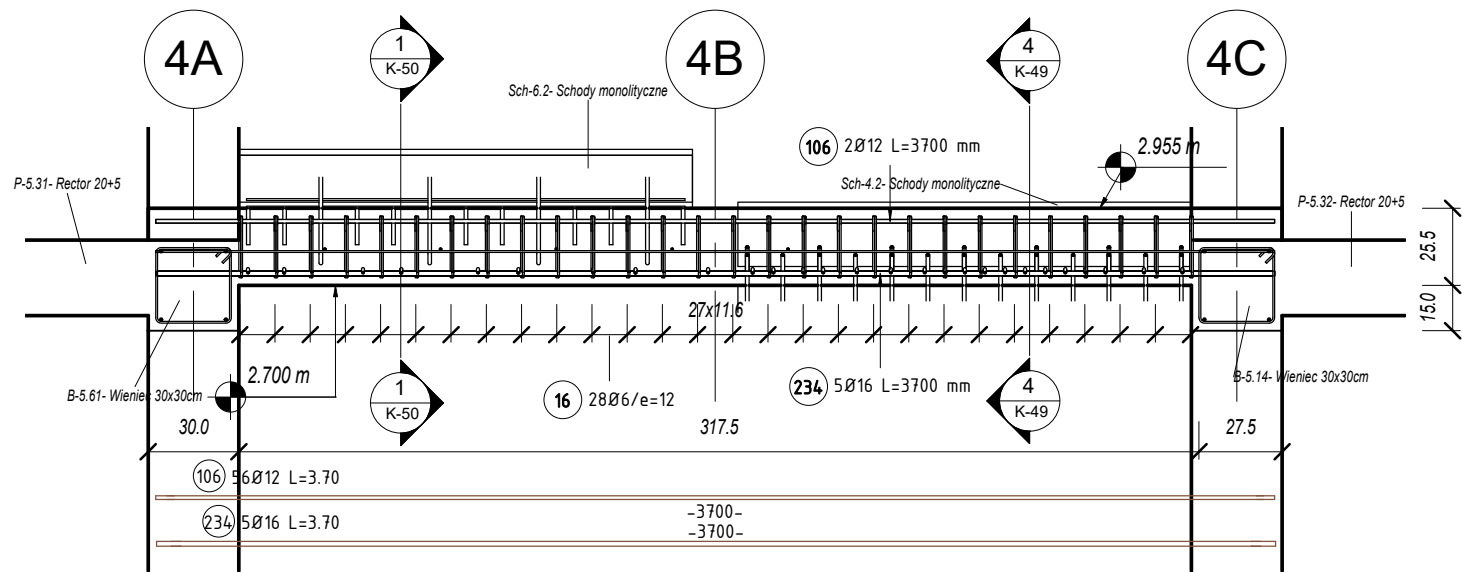
Schody Sch-4.2 - bieg 1

1 : 25



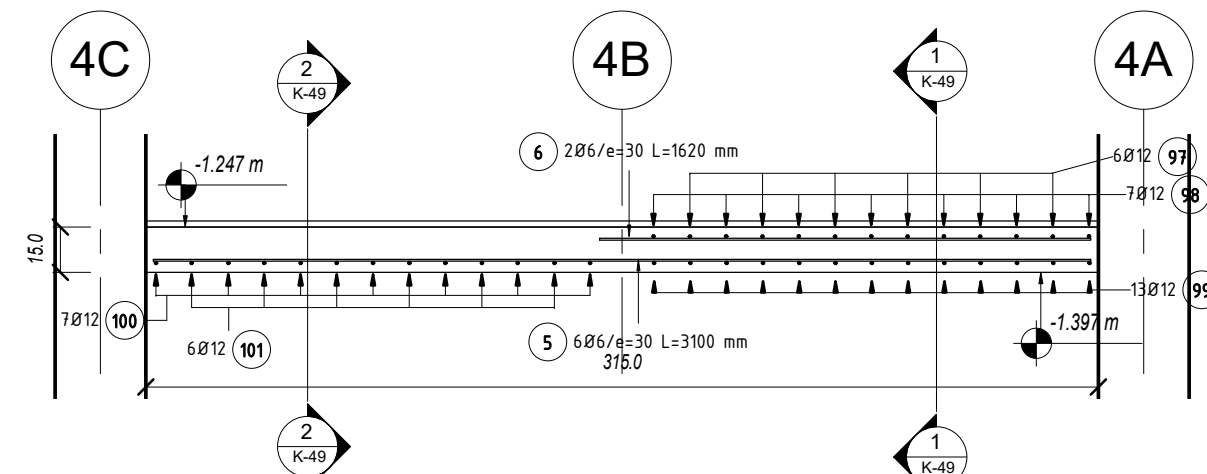
Schody Sch-4.2 - bieg 2

1 : 25



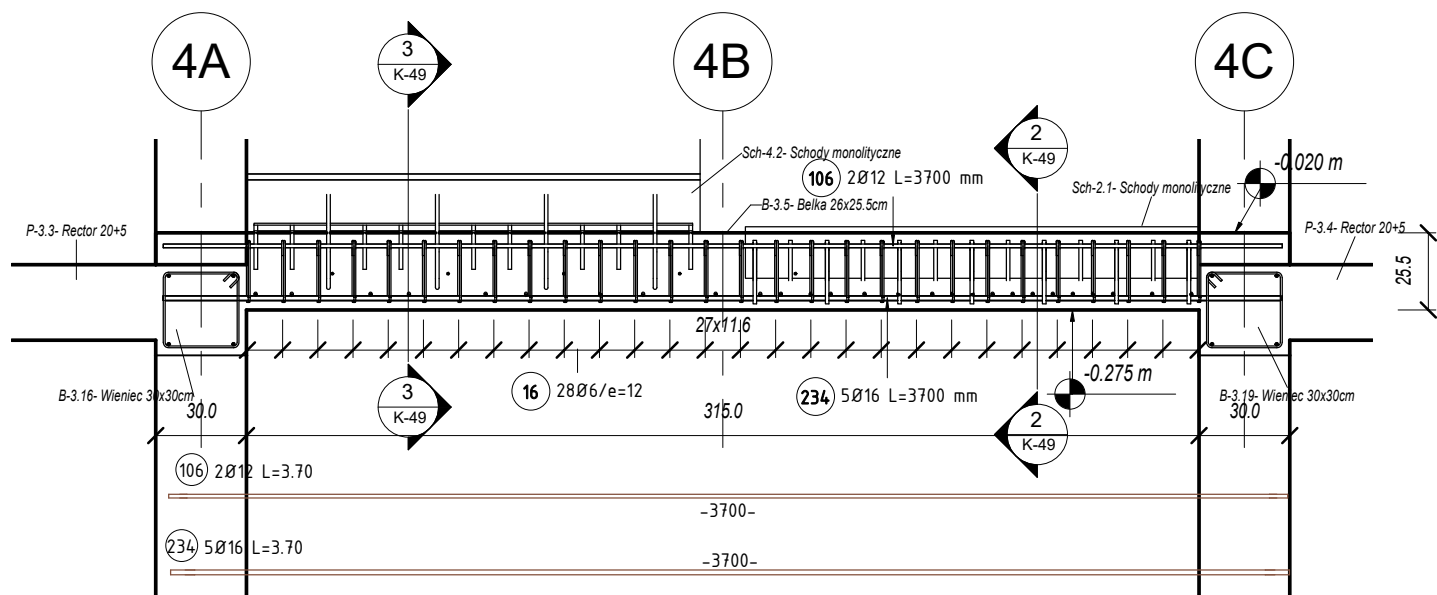
Sch-4.2 przekrój 2

1 : 25



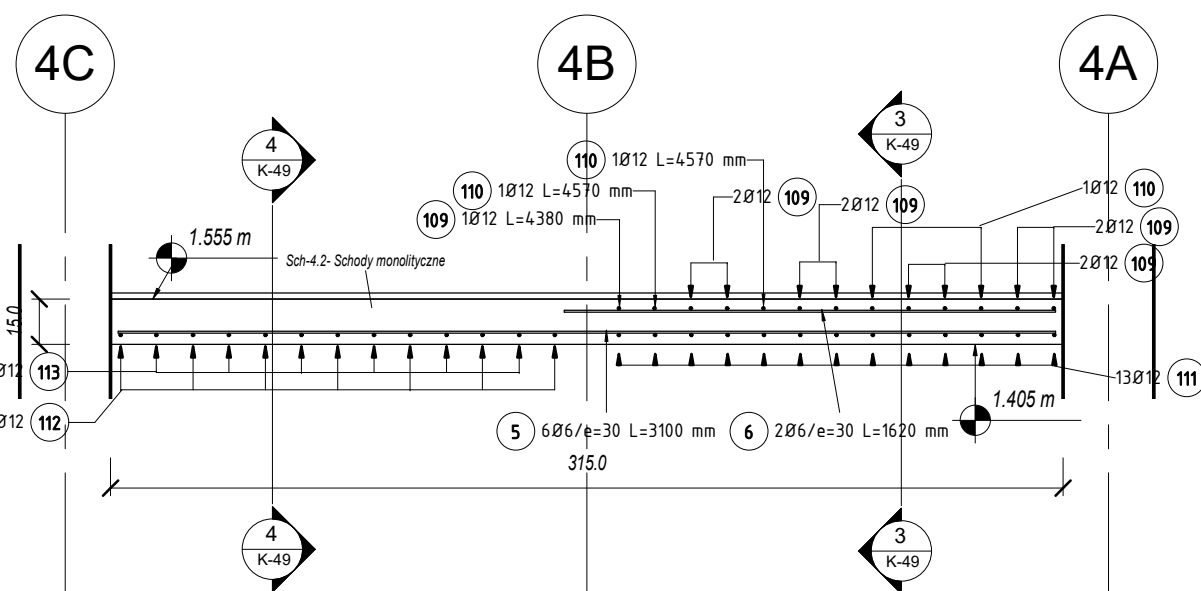
Sch-2.1 przekrój 1

1 : 25



Sch-2.1 przekrój 2

1 : 25



Sch-4.2 przekrój 1

1 : 25

Zestawienie zbrojenia - schody							
Nr zbrojenia	Typ	Liczba	Ilość wg. zest. zbroj.	Długość pręta	Całkowita dług. pr.	Ciążar jedn.	Ciążar
4	6 A-IIIIN	63	363	1450 mm	526.350 m	0.222 kg/m	116.85 kg
5	6 A-IIIIN	24	108	3100 mm	334.800 m	0.222 kg/m	74.33 kg
6	6 A-IIIIN	12	24	1620 mm	38.880 m	0.222 kg/m	8.63 kg
16	6 A-IIIIN	12	336	890 mm	299.040 m	0.222 kg/m	66.39 kg
97	12 A-IIIIN	3	18	4890 mm	88.020 m	0.888 kg/m	78.16 kg
98	12 A-IIIIN	3	21	4390 mm	92.190 m	0.888 kg/m	81.86 kg
99	12 A-IIIIN	3	39	2350 mm	91.650 m	0.888 kg/m	81.39 kg
100	12 A-IIIIN	3	21	4260 mm	98.460 m	0.888 kg/m	79.44 kg
101	12 A-IIIIN	3	18	4290 mm	77.220 m	0.888 kg/m	68.57 kg
102	12 A-IIIIN	3	21	1000 mm	21.000 m	0.888 kg/m	18.65 kg
106	12 A-IIIIN	12	24	3700 mm	88.800 m	0.888 kg/m	78.85 kg
109	12 A-IIIIN	45	81	4380 mm	354.780 m	0.888 kg/m	315.04 kg
110	12 A-IIIIN	36	36	4570 mm	164.520 m	0.888 kg/m	146.09 kg
111	12 A-IIIIN	9	117	2350 mm	274.950 m	0.888 kg/m	244.16 kg
112	12 A-IIIIN	9	63	4860 mm	306.180 m	0.888 kg/m	271.89 kg
113	12 A-IIIIN	9	54	4880 mm	263.520 m	0.888 kg/m	234.01 kg
114	12 A-IIIIN	9	63	1520 mm	95.760 m	0.888 kg/m	85.03 kg
234	16 A-IIIIN	12	60	3700 mm	222.000 m	1.580 kg/m	350.76 kg


1467

3429.120 m

2400.10 kg

BETON C30/37 (B-37)
STAL A-IIIIN (RB500)
OTULINA
- fundamenty 5cm
- pozostałe elementy 2,5cm
- stropy gęstożebrowe na belkach sprężanych RECTOR 20+5
- ściany murowane z pustaków Porotherm P+W
kat. 1 o $f_c=15\text{MPa}$ na zaprawie zwykłej klasy min. M5
kategoria wykonania robót A
- ściany piwnic murowane z bloczków betonowych BB-30
kat. 1 o $f_c=25\text{MPa}$ na zaprawie cementowej klasy min. M10
kategoria wykonania robót A

UWAGA:
- projekt rozpatrywać razem z projektem architektonicznym i projektami branżowymi
- izolację przeciwnieckiową fundamentów wykonać jako bitumiczną
- pod ścianami parteru wykonać izolację przeciwnieckiową z Drapary na lepku
- pod fundamentami wykonać podkład betonowy gr. 10cm z betonu C8/10
- przedsię instalacyjne przez ściany fundamentowe wykonać za pomocą przewieru. Zabrania się wykonywania przekłuć

		projektowanie, kosztorysowanie, nadzór budowlany 47-100 Katowice ul. Stara Poczta 9 tel. kom. 510180050, e-mail: biuro@budotech.pl BIURO PROJEKTOWE 46-407 Ciepła ul. Jasnowska 15/2	
projekt:	PROJEKT BUDOWLANY BUDYNKU MIESZKALNEGO WIELORODZINNEGO		
temat:	SCHODY - ZBROJENIE		
obiekt:	BUDYNEK MIESZKALNY WIELORODZINNY KATEGORIA OBIEKTU - XIII	lokalizacja:	STRZEŁCE OP. UL. BOCZNICZOWA DZ. NR 230/83
projektował: inż. Jacek Koteliuk specjalność konstrukcyjno-budowlana upr. nr ORP/1101/PKOK/15			
sprawdził: inż. Mirosław Maciołek specjalność konstrukcyjno-budowlana upr. nr 503/02			
tabela projektu:			
opracował: inż. Jacek Koteliuk		branża:	KONSTRUKCJA
inwestor:	GMINA STRZEŁCE OPOLSKIE 47-100 STRZEŁCE OPOLSKIE PLAC MYŚLIWCA 1	data:	02-2017
nr rysunku:	K-49	skala:	1 : 25